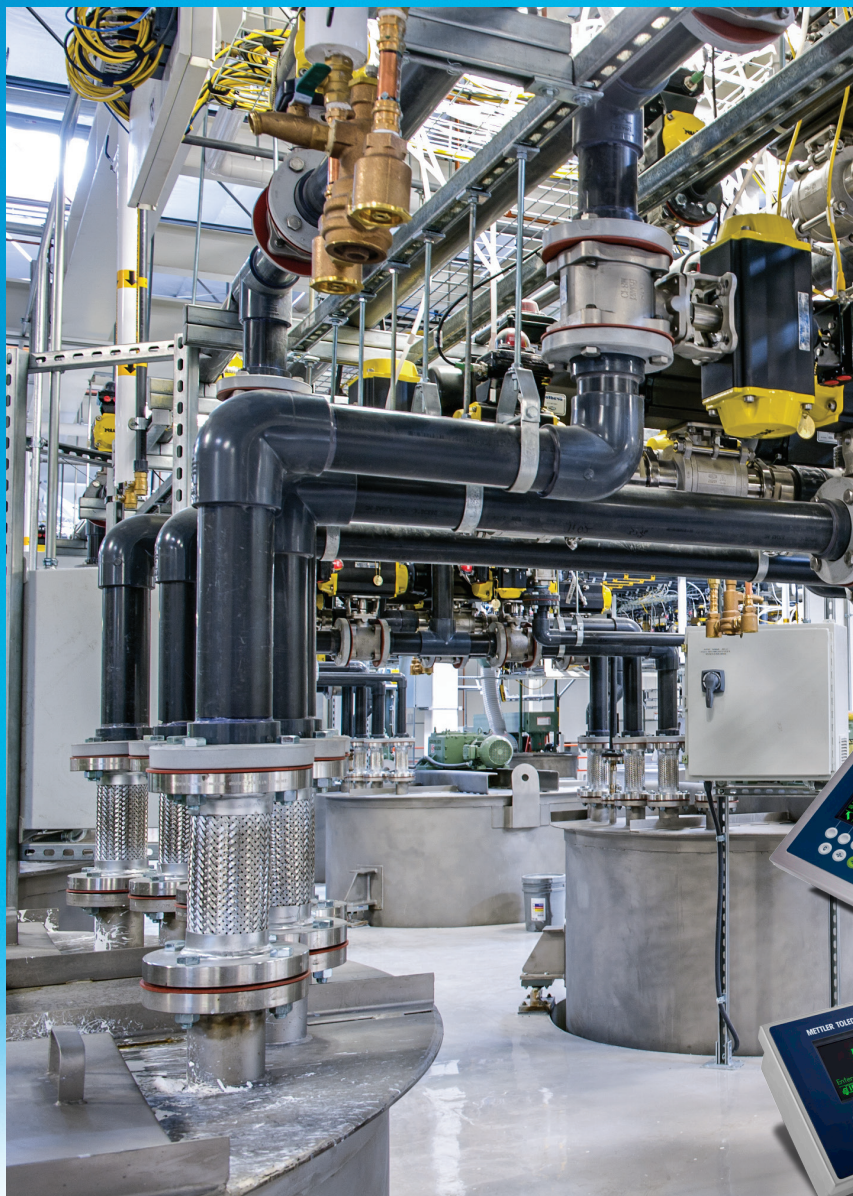


# 稱重終端螢幕



IND570 顯示螢幕

多功能

易於整合

堅固又可靠

單一顯示器。多項解決方案。  
強化製程。提高生產力。

METTLER TOLEDO

# 整合 以及控制選項

無論您的測量作業是需要重複準確到毫克還是公噸，IND570 都能提供適合該項作業的磅秤介面。IND570 能為手動及自動稱重應用提供無與倫比的彈性。

## 為每項應用提供最高的準確度



IND570 能與多種類比荷重元及稱重模組連接。單一的 IND570 可與大型磅秤連接，可驅動多達 12 個 350 Ω 的類比荷重元。

IND570 如果同時搭配 METTLER TOLEDO 各式各樣的數位磅秤或地磅，能輕易達到更高的稱重精確度。

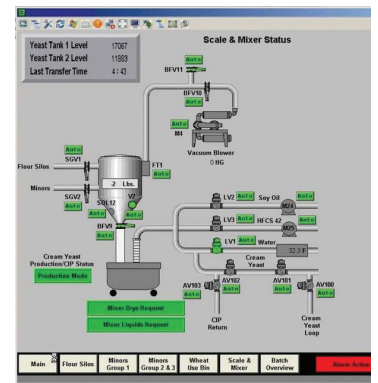
## 妥善控制製程



在手動稱重應用中，醒目的螢幕可設定簡單的語言以固定指引使用者進行多項操作，藉此提升效率和避免因出錯而付出昂貴的代價。

如果您的目標是進行自動化控制，IND570 也可作為獨立的製程控制器，提供節省成本的高度潛力。離散 I/O 選項與易於程式化的軟體會接管您的流程，以持續產生準確的結果。

## 運用現有的投資

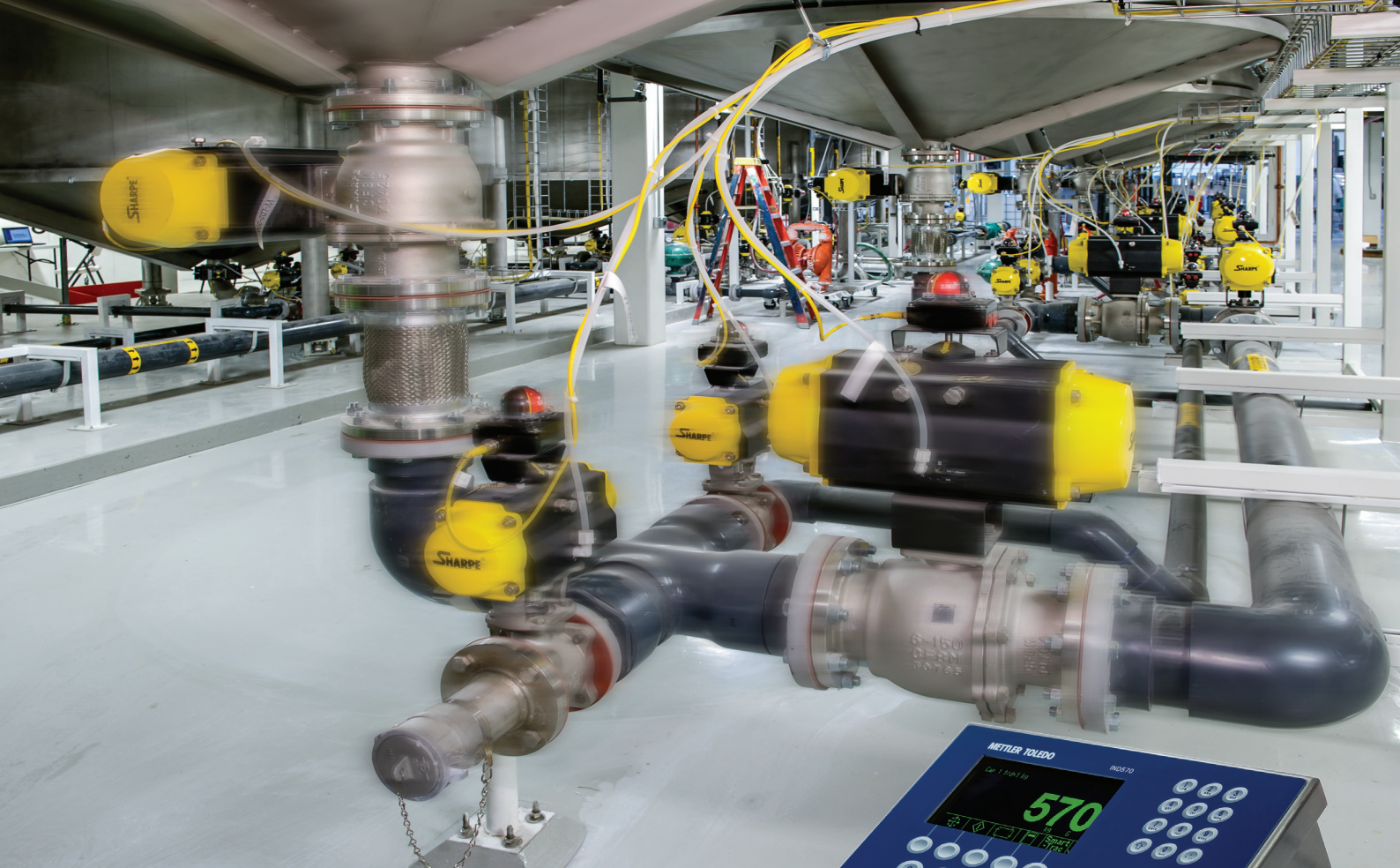


如果您必須針對某個較大型的設施控制系統執行稱重應用，IND570 會提供解決方案，讓您可以以現有的控制結構作為發展的基礎並更輕易地執行您的稱重應用。

IND570 提供多種 PLC 介面選項，以及樣品程式和方便整合至分散式控制結構的 Rockwell 自動化外掛程式設定檔。







## 無需妥協犧牲 兼顧準確度與生產力

IND570 能夠對抗稱重系統中的噪音。整合於顯示螢幕中的 TraxDSPTM 先進數位訊號調節軟體，會管理可能會擾亂稱重訊號的機械與電氣波動。

TraxDSP 可持續快速產生經過濾波、代表荷重元訊號真實重量部分的重量資料，而完全不會拖慢生產流程。

### 額外功能一覽

- 面板安裝式型號有交流電與直流電機型，以安裝至控制箱中
- 對於大量沖洗的環境，可選擇 IP69K 桌面/圓柱/壁面安裝式型號
- 對於大量沖洗的環境，可選擇 IP69K 桌面/圓柱/壁面安裝式型號
- 大型的 OLED 螢幕採用當地的語言，並讓您能夠運用圖形有效進行溝通
- 鍵盤的觸覺回饋能讓操作員在進行手動操作時備感安心

## 管理關鍵的資料

IND570 能滿足多項產業需求，包括資料收集、追蹤及追溯、回報與分析能力。此顯示螢幕結合一系列可自訂的資料結構與多種通訊介面，讓您在需要時方便地存取所需的資料。為滿足資料保護需求，IND570 為使用者提供多項安全功能，這些功能在執行後能限制他人存取機密的資訊與作業。

### 安全有效地存取資料



標準的 USB 主機埠與易於使用的資料收集與檔案傳輸功能，大幅地簡化了資料表格、報告及交易記錄等製程資訊的匯入匯出作業。

乙太網路連線能力與內建的網路瀏覽器能讓您遠端存取系統，並從工廠中的任何位置快速檢視使用資料和效能資料。

### 資料表格能簡化生產流程



IND570 內建的資料儲存能力可實現生產效率。藉由配方、材料以及容器的資料庫，只要按一下或掃描一下條碼就能取得生產作業所需的資訊。

此顯示螢幕中所儲存的資料表格能快速上傳以滿足日常的生產需求，並能擷取這些表格以利集中整合與分析。

### 自訂化的列印成品與標籤



IND570 提供十分彈性的列印解決方案。可使用完整一系列的 METTLER TOLEDO 印表機與第三方印表機，來列印透過序列與網路連線從 IND570 所傳輸的資料。

無論是連接到印表機或是與特殊的軟體系統通訊，彈性且完全可自訂的列印範本都能確切提供需要的資訊，以滿足客戶的需求並符合產業規範。





## 瞭解系統效能 並進行適當調整以改善生產力

將稱重系統目前的表現與其他競爭系統的表現進行比較，是改善作業流程不可或缺的一環。而 Fill-570 軟體中用於進行進階填充與劑量分裝控制的 Pac Statistics 記錄，便是其中一種能迅速存取並用於這項比較目的的資訊。清楚瞭解系統的效能，有助於減少浪費並改善成品的整體品質。

### 額外功能一覽

- PLC 介面選項支援即時通訊與遠端控制
- 標準的 Alibi 記憶體提供 100,000 筆交易的追溯性
- 許多資訊記錄會追蹤設定、合規性測試活動以及系統效能所發生的變更
- 安全的常駐 FTP 伺服器，支援透過網路及序列連線與 IND570 進行檔案交換
- USB 連線能力支援同時執行多個裝置 (包含 QWERTY 鍵盤)，以便輕鬆設定與輸入資料

# 全球服務隨手可及 實現最佳的投資報酬率

產業的稱重流程通常需要在不同的環境中進行複雜的應用。但是，資料的品質與流程風險的控制仍然是最基本的需求。IND570 引進更強的功能與工具，能在稱重系統的整個生命週期中實現穩定的效能表現。全球服務與 IND570 能合力確保時時產生令人滿意的結果。

## 從一開始便享受 出色的效能



以專業的方式安裝與設定經過徹底測試的 IND570 軟硬體，可確保從一開始便獲得準確的結果。定期檢查設備可避免故障、零件失效以及加速損耗的問題。

## 最長的運作時間



IND570 具備內建自我檢查機制，以及能通知人員各項系統問題的主動警示功能。效能資料、診斷記錄以及安全系統備份功能，能協助 METTLER TOLEDO 服務團隊迅速讓您的流程恢復運作並發揮作用。

## 安心稱重



利用 METTLER TOLEDO 一系列完整的設備驗證與校正套件。這些套件能協助您滿足稽核標準，並完全符合產業的法規規範。只要使用這些服務與 IND570 中所提供的例行測試功能，就能安心地執行日常的生產作業。





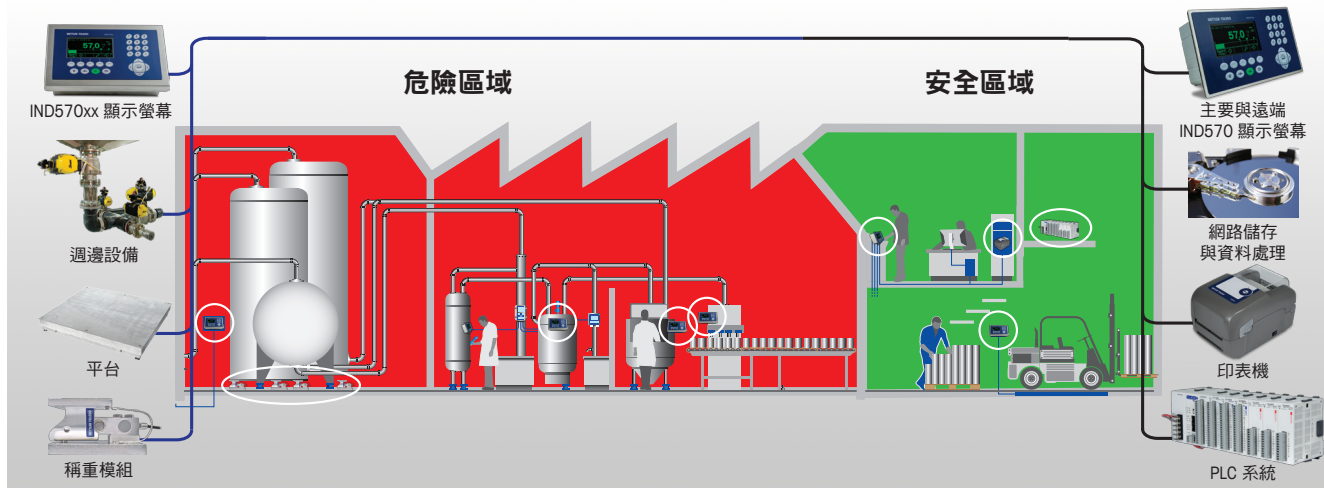
## 來自 METTLER TOLEDO 的 GWP®

從幫助您利用 GWP Recommendation 來選擇符合您需求的適當設備，到 GWP Verification 所支援的日常作業，METTLER TOLEDO 銷售與服務團隊都能在旁為您提供所有協助。我們的專業可讓您享有出色的性能與最長的運作時間，並完全遵循您產業相關的規範與標準。



## Test Manager GWP® 現已提供於 IND570 中

GWP Verification 服務會針對您磅秤的效能驗證、校正頻率、所需的測試法碼以及理想的維護計畫，提供清楚的指引。具有整合式 Test Manager GWP 的 IND570，能讓您比以往更輕鬆地執行必要的例行測試，以確認稱重系統的效能並提供證明合規性所需要的文件記錄。



## 在已分類的危險區域中輕鬆進行稱重

IND570xx 能夠將 IND570 顯示螢幕的彈性與強大威力帶至場所 2 與分區 2/22 危險區域當中。IND570xx 能夠安裝在耐用的面板外殼中，可選擇 AC 或 24 VDC 供電版本，為您提供經驗證且經濟實惠的解決方案，一購入便可馬上使用。

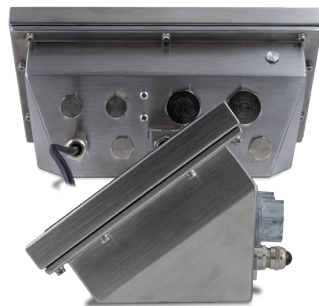
- 一致且可靠的安全性之全球核准
- 隨時準備就緒使用 — 內含各種安裝在危險區域中所必備的硬體
- 能夠透過選購的固態 I/O 與 PLC 介面進行直接流程控制

在全球皆可獲得保障的安全性



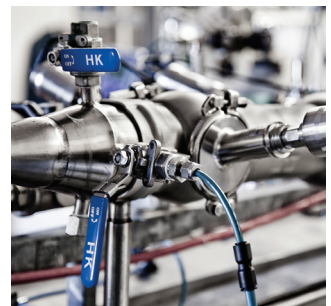
IND570xx 具有 FM 核准，可安裝在北美地區獲得等級 1 場所 2 群組 C/D/F/G 驗證的區域，以及可安裝在歐洲與世界其他地區，獲得類別 3 分區 2/22 ATEX 與 IECEx 氣體與粉塵核准的地點。

隨時準備好進行安裝



顯示螢幕隨附工廠內已安裝好的硬體，例如通過 ATEX 驗證並可在歐盟地區進行安裝的纜線密封套，或是可安裝在北美地區的導管埠。

容易控制



IND570xx 能夠搭配選購的固態 I/O 或多種 PLC 介面選項的其中之一，可作為威力強大的獨立顯示螢幕，或危險區域內自動化流程控制系統中不可或缺的元素之一。



# 具備IND570 與 POWERCELL 的功能

PowerMount 系列精準稱重模組與 PDX 車輛荷重元提供絕佳的數位性能，可用於嚴格的工業稱重流程。搭載 POWERCELL 技術的稱重元件會在簡單的菊花鍊網路中互相連線。

- 建預測性維護
- 簡單的配線與連接
- CalFree™ 可進行自動化校正，而無需使用測試砝碼
- 專為簡易安裝而設計

儲槽、桶槽與漏斗槽



車輛應用





## 全球業務

IND570 已獲得全球的認證與核准。

我們在多數工業化國家/地區行銷據點以及其他地區的特選夥伴，都已經準備好為您提供完善的服務。我們全球不同地區行銷據點及夥伴，會負責提供各個層面的銷售、服務和支援。全球 6000 位經過原廠訓練的專家和銷售專員已準備好為您提供支援。

產品在美國、歐洲和中國各個地點進行開發和製造。

[www.mt.com/IND570](http://www.mt.com/IND570)

欲瞭解更多資訊

瑞士商梅特勒-托利多股份有限公司臺灣分公司  
台北市 11494 內湖區舊宗路二段 171 巷 17 號 2 樓  
Tel: 02-2657-8898 · Fax: 02-2657-0776  
台中市 40347 西區忠明南路 497 號 4 樓 A1  
Tel: 04-2372-1528 · Fax: 04-2372-1529  
高雄市 81359 左營區明誠二路 332 號 5 樓之 3  
Tel: 07-550-8958 · Fax: 07-550-8938  
電子郵件信箱: salesmtw@mt.com

30253979  
技術資料將不定期變更  
©06/2017 Mettler-Toledo, LLC